

Compressoare mobile pentru construcții **MOBILAIR M 43**

Cu renumitul SIGMA PROFILE 

Debit de aer 4,2 m³/min



Rețea globală de vânzări și service



Fiind unul dintre cei mai mari producători de compresoare din lume, KAESER KOMPRESSOREN este reprezentat în toată lumea printr-o rețea vastă de sucursale, filiale și parteneri autorizați în peste 60 de țări.

Cu produse și servicii inovatoare, inginerii și consultanții experimentați de la Kaeser Kompressoren ajută clienții în vederea creșterii competitivității printr-o strânsă

colaborare care vizează conceperea unui sistem progresiv cu performanță și eficiență crescută în producerea aerului comprimat. În plus, deceniile de experiență și cunoștințe acumulate în furnizarea de sisteme industriale de vârf sunt disponibile pentru fiecare client prin intermediul rețelei informatice globale a grupului Kaeser.

Aceste avantaje, împreună cu rețeaua internațională de service KAESER, asigură funcționarea la capacitatea maximă și disponibilitatea permanentă a tuturor produselor.

Adaptabilitate

MOBILAIR 43 este alegerea ideală pentru alimentarea cu aer comprimat a ciocanelor și rotopercutoarelor pneumatice. Construcția meticuloasă și calitatea deosebită a componentelor asigură funcționarea fără probleme la temperaturi ambiante de la -10 °C la +50 °C. Suplimentar, versiunile pentru temperaturi scăzute permit funcționarea la temperaturi de până la -25 °C. Adaptabilitatea este și mai mult mărită de șasiu, care poate fi cu sau fără frână inerțială și cu dispozitiv de tractare fix sau reglabil pe înălțime. Versiunile staționare pot fi cu tălpici sau cu tampoane anti-vibrație de fixare (toate versiunile staționare sunt cu carcasă metalică).



Combinăția perfectă pentru economie de energie: motor Kubota și bloc de compresie KAESER

Motocompresoarele M 43 sunt dotate cu un bloc de compresie SIGMA Profile special proiectat pentru economie de energie, bloc care este antrenat direct de un motor Kubota diesel răcit cu apă. Transmisia directă elimină pierderile prin transmisie asociate altor sisteme, asigurând astfel mai mult aer cu mai puțin combustibil consumat.

Filtre de aer separate pentru motor și pentru compresor. Filtrele de aer sunt special dimensionate pentru debitul de aer necesar asigurând astfel funcționarea fiabilă a sistemului. Un alt aspect important este pompa electrică de combustibil care permite aerisirea simplă și rapidă a circuitului de motorină. Se elimină astfel activitatea de pompare manuală.

MOBILAIR M43

Ușor – Silențios – Puternic



În imagine M 43 cu opțiuneacur robinet cu bilă G1

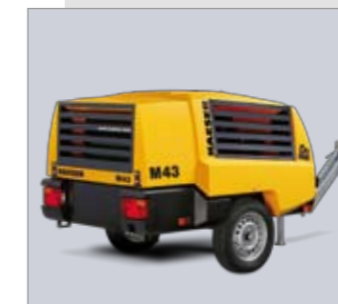
Greutate redusă

Putere mare nu înseamnă neapărat un compresor greu. M 43 are o masă operațională mai mică de 750 kg, fiind incredibil de simplu de manevrat și de transportat. Suplimentar, capacitatea de 80 litri a rezervorului de combustibil asigură funcționarea motocompresorului M 43 pe durata unui schimb întreg.



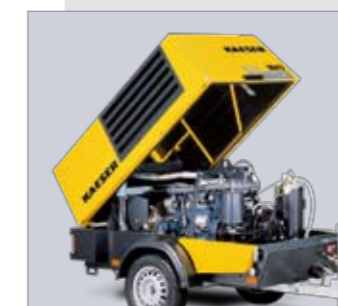
Cu întreținere prietenoasă

Deschiderea carcasei permite accesul excelent la componente simplificând astfel activitățile de întreținere și service.



Carcasă din PE (polietilenă)

Realizată din polietilenă sinterizată prin centrifugare, cu pereți dubli de insonorizare asigură protecția echipamentului și este rezistentă la coroziune și zgârieturi.



Carcasă metalică

Carcasa insonorizantă din metal asigură rezistența îndelungată la coroziune și menținerea aspectului datorită tratamentului prin zincare urmată de vopsirea cu pulberi. Versiunile staționare sunt întotdeauna echipate cu carcasă metalică.



Culori alternative

Carcasa din polietilenă sinterizată prin centrifugare asigură rezistența la coroziune și zgârieturi, și este disponibilă și în culorile:

Albastru - Echivalent RAL 5017
Verde - Echivalent RAL 6024
Roșu - Echivalent RAL 3020
Oranj - Echivalent RAL 2009

La cerere sunt disponibile și alte culori pentru carcasă precum și pentru componentele metalice.



Ușor de operat

Operare simplă prin intermediul pictogramelor sugestive și a unui singur comutator de pornire cu funcție de pre-încălzire. Echipamentul este de asemenea prevăzut cu funcție de monitorizare și oprire automată, iar un manometru și un termometru de distanță permit citirea rapidă a informațiilor.



Sistemul Anti-Frost patentat

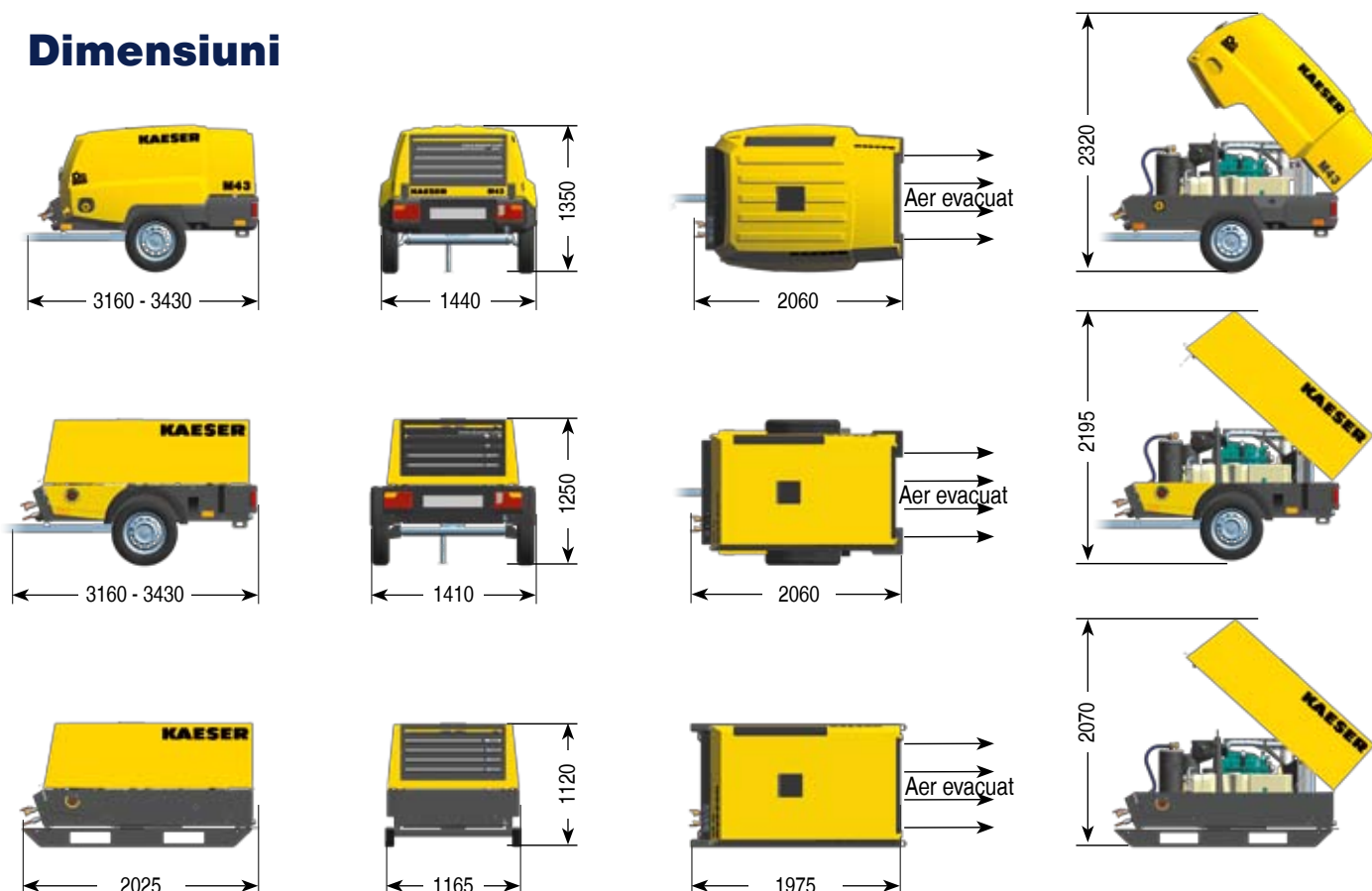
Sistemul patentat Anti-Frost, special proiectat pentru compresoarele mobile, reglează automat temperatura de funcționare în funcție de temperatura mediului ambiant. Aceasta previne înghețul sculelor pneumatice și mărește semnificativ durata lor de viață.



Tambur furtun

Tamburul opțional conține 20m de furtun ușor care poate fi derulat atât cât este nevoie pentru funcționare. Tamburul cu furtun instalat pe compresor, nu mărește doar fiabilitatea și durata de viață ci și protejează furtunul de eventuale accidente (tăiere, întindere, aplatizare) și îl ferește de contaminare.

Dimensiuni



Specificație tehnică

Model	Compresor		Motor diesel cu 4-cilindri (răcit cu apă)				Echipment complet					
	Debit m ³ /min	Presiune de lucru bar	Producător	Model	Putere nominală motor kW	Turație la mers în sarcină 1/min	Turație la mers în gol 1/min	Capacitate rezervor l	Masă netă	Nivel putere sonoră dB(A)*	Nivel presiune acustică dB(A)**	Conexiune aer com- primat
M 43	4,2	7	Kubota	V1505-T	30,1	2800	2200	80	730	< 98	69	2 x G3/4

*) Nivel de putere sonoră garantat conform 2000/14/EG – **) Nivel presiune sonoră conform ISO 3744, (r = 10 m)